

2019年6月24日

连接 Kamo-Kakula 铜矿项目及科卢韦齐机场的 永久高速公路已完成约 25%的建设工程

新的道路基建将为 Kamo-Kakula 提供 运送建筑材料和铜精矿的重要交通网络

刚果民主共和国科卢韦齐 — 艾芬豪矿业 (TSX: IVN; OTCQX: IVPAF) 联席主席罗伯特·弗里兰德 (Robert Friedland) 和孙玉峰 (Miles Sun) 今天公布, 随着刚果民主共和国 (以下简称“刚果”) 踏入旱季, 连接 Kamo-Kakula 铜矿项目和科卢韦齐机场 (位于科卢韦齐市东南面) 的新高速公路建设工程进展迅速。

全长 34 公里、横贯东西面的新公路已完成约 25% 的建设工程, 预计将于 2019 年底全面运作。建设工程完成后, 将会大大改善 Kamo-Kakula 目前用于运送开采设备和建筑材料的运输通道, 并且将于日后用于运送铜精矿。另外, 新公路将会更为安全, 并可缩短员工往返 Kamo-Kakula 至科卢韦齐和卢本巴希的时间, 以及矿场参观人士前往科卢韦齐机场的时间。详细信息见图 1。

新公路将为 Kamo-Kakula 提供连接科卢韦齐和卢本巴希之间国道的直接和高质量网络, 以及连接拟建的南行新省道, 该省道将会经过计划的新边境站接驳卢姆瓦那 (Lumwana)、赞比亚和赞比亚铁路系统。这条前往赞比亚的拟建重载路线, 将会明显简化往返 Kamo-Kakula 的卡车运输线。

目前, Kamo-Kakula 合资企业正在建设新省道的其中 19 公里 (图 1 中以红线显示), 而卢阿拉巴省政府则根据与刚果承建公司签订的道路收费特许经营协议建造余下的 15 公里 (图 1 中以浅蓝色线显示)。收费公路还将包括一条新的北行九公里路段 (图 1 中以黄线显示), 将科卢韦齐西面的所有矿场连接到新省道。

Kamo-Kakula 合资企业正在 Kamo-Kakula 建造一条独立、八公里长的私人矿场通道, 确保安全地绕过以色列和 Kaponda 的村落 (图 1 中以绿线显示)。该道路也预计于 2019 年底全面运作, 并将直接连接 Kakula 矿到 34 公里长的新省道。同时, 私人矿场道路也将用于运送在 Kamo-Kakula 项目其他地方开采的矿石至 Kakula 选矿厂进行加工。

图 1: 地图显示连接 Kamoā-Kakula 和科卢韦齐机场、卢本巴希和 Luau (安哥拉)的道路, 以及前往赞比亚的拟建道路。

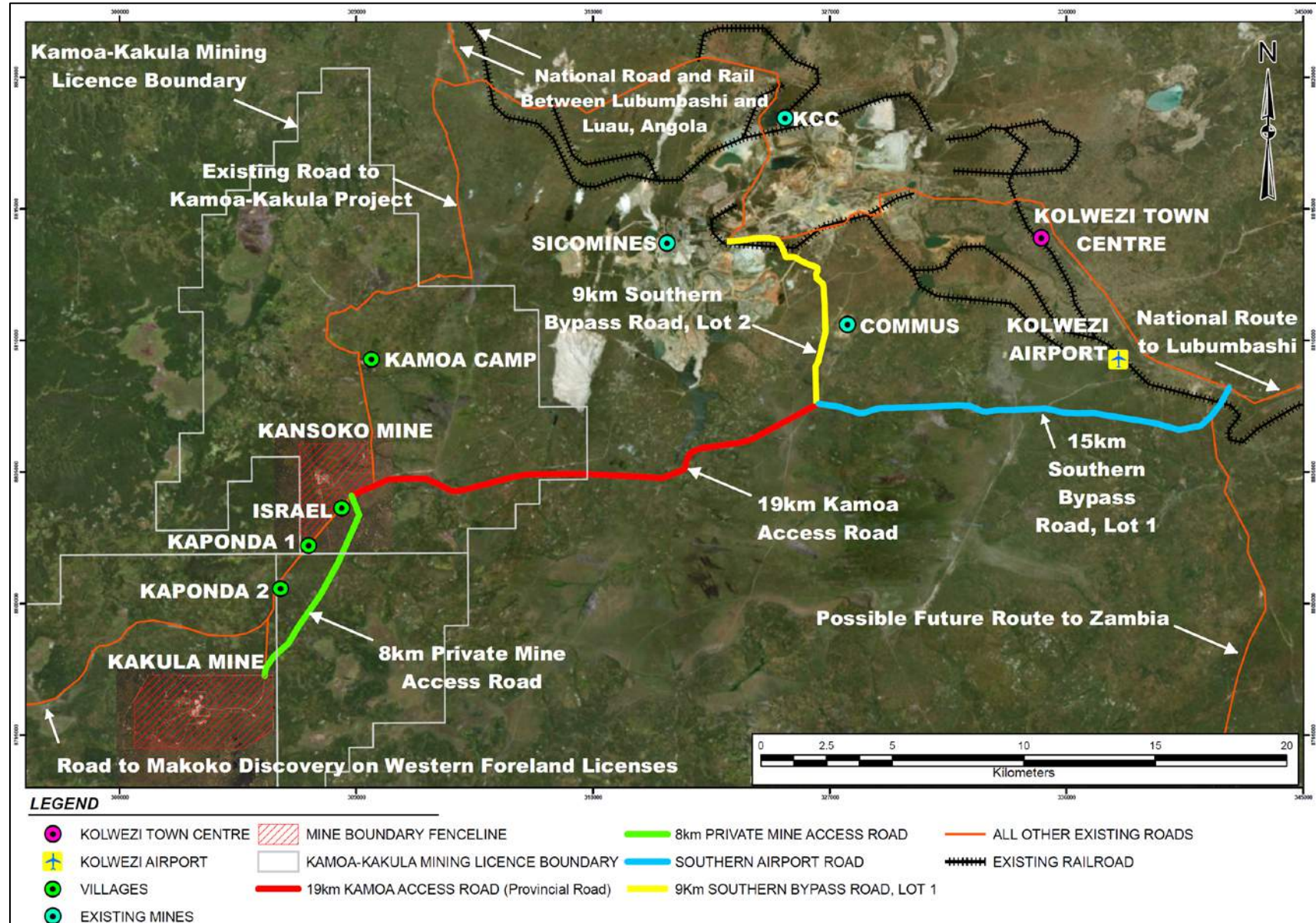


图 2：区域铁路和道路系统，连接刚果矿场至安哥拉洛比托大西洋港口以及南非和坦桑尼亚的港口。

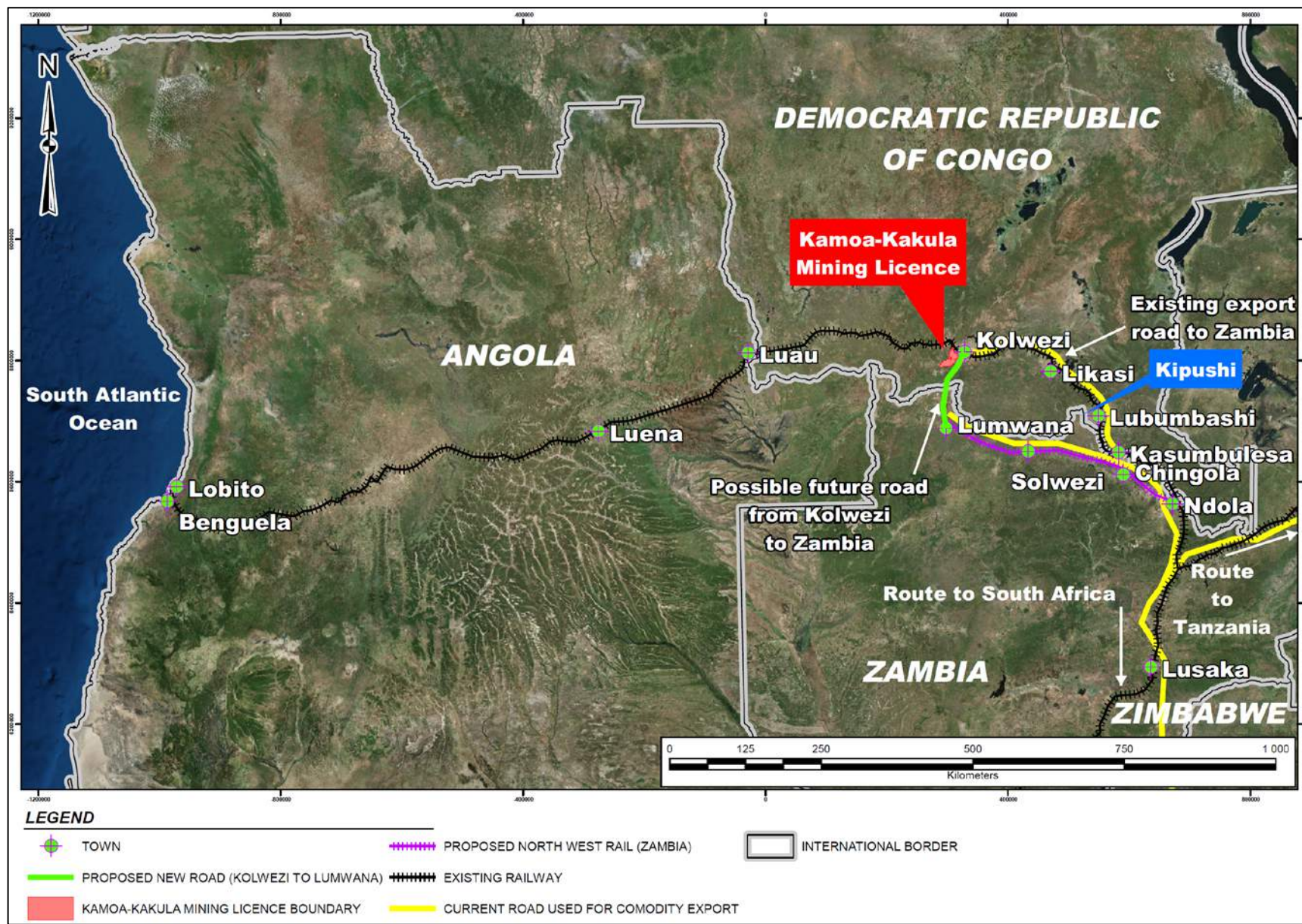


图 3 和图 4: 从 **Kamoa-Kakula** 项目至科卢韦齐机场的 **11 米宽**新高速公路正在进行建设工程, 该高速公路速度可高达每小时 **80 公里**。

关于Kamoa-Kakula项目

Kamoa-Kakula项目位于刚果科卢韦齐开采中心以西约25公里，是艾芬豪矿业 (39.6%)、紫金矿业集团 (39.6%)、Crystal River Global Limited (0.8%) 和刚果政府 (20%) 的合资项目。艾芬豪矿业与紫金矿业为Kamoa-Kakula铜矿项目共同供资。

关于艾芬豪矿业

艾芬豪矿业是一家加拿大的矿业公司，目前正推进其位于南部非洲的三大主要项目：位于刚果民主共和国 (以下简称“刚果”) **Kamoa-Kakula** 铜矿勘探区及南非**Platreef** 钯-铂-镍-铜-金矿勘探区的新矿场发展；以及同样位于刚果的历史悠久**Kipushi** 锌-铜-锗-银矿的大型重建和改善工程。同时，艾芬豪正在其全资拥有、毗邻**Kamoa-Kakula**项目的 **Western Foreland** 勘探许可范围，寻找新的铜矿勘探区。

联系方式

投资者

Bill Trenaman +1.604.331.9834

媒体

Kimberly Lim +1.778.996.8510

前瞻性信息的警戒性声明

本新闻稿载有的某些陈述可能构成适用于证券法所定义的“前瞻性陈述”或“前瞻性信息”。该等陈述及信息涉及已知和未知的风险、不明朗因素和其他因素，可能导致本公司的实际业绩、表现或成就、其项目或行业的业绩，与前瞻性陈述或信息中表达或暗示的任何未来业绩、表现或成就产生重大差异。阁下可透过“可能”、“将会”、“会”、“能”、“打算”、“预期”、“相信”、“计划”、“预计”、“估计”、“安排”、“预测”、“预言”和其他类似用语，或透过“可能”、“会”、“或会”、“将会”和“将”等采取、发生或实现某些行动、事件或结果的用语，以识别该等陈述。

该等陈述包括但不限于：(i) 关于全长 34 公里、横贯东西面的新高速公路预计将于 2019 年底全面运作的陈述；(ii) 关于八公里长的私人矿场运输道路也预计于 2019 年底全面运作的陈述；(iii) 关于私人矿场道路也将用于运送在 Kamoa-Kakula 项目其他地方开采的矿石至 Kakula 选矿厂进行加工的陈述；以及 (iv) 关于拟建的南行新省道将会经过新的边境站，连接赞比亚索卢韦齐 (Solwezi) 的赞比亚铁路系统，将会明显简化往返 Kamoa-Kakula 的卡车运输线的陈述。

前瞻性陈述及信息涉及重大风险和不明朗因素，故不应被视为对未来表现或业绩的保证，并且不能准确地显示能否达到该等业绩。许多因素可能导致实际业绩与前瞻性陈述或信息所讨论的业绩有重大差异，包括但不限于“风险因素”以及本公司管理层讨论与分析报告的其他部分所指的的因素，以及无法及时获得监管审批；未知或无法预计的事件导致未能符合合约条件的可能性；有关部门实施的法例、法规或规章或其无法预计的修订；与本公司签订合约的各方未能根据协议履行合约；社会或劳资纠纷；商品价格的变动；以及勘探计划或研究未能达到预期结果或会证明和支持继续勘探、研究、开发或运营的结果。

虽然本新闻稿载有的前瞻性陈述是基于本公司管理层认为合理的假设而作出，但本公司不能向投资者保证实际业绩会与前瞻性陈述的预期一致。这些前瞻性陈述仅是截至本新闻稿发布当日作出，而且受本警戒性声明明确限制。根据适用的证券法，本公司并无义务更新或修改任何前瞻性陈述以反映本新闻稿发布当日后所发生的事件或情况。

基于本公司截至**2018年12月31日**止年度的管理层讨论与分析报告及其周年信息报告内“风险因素”部分以及其他部分所指的因素，本公司的实际业绩可能与这些前瞻性陈述所预期的产生重大差异。